

Informazioni

Destinatari

Il corso, con numero massimo di 25 partecipanti, è riservato al personale appartenente alle seguenti professioni:

- Medico
- Infermiere

Sede del corso

Il corso si terrà presso la Sala Convegni "C. Weisz" dell'Ospedale Villa Salus -Via Terraglio, 114 Mestre-

Segreteria Organizzativa

Ufficio Formazione Ospedale Villa Salus
via Terraglio, 114 30174 Mestre-Venezia
tel. 041-2906529/6497 fax 041-2906762
e-mail: formazione@ospedevillasalus.it

Accreditamento ECM

Corso accreditato dalla Regione Veneto con 10 crediti.

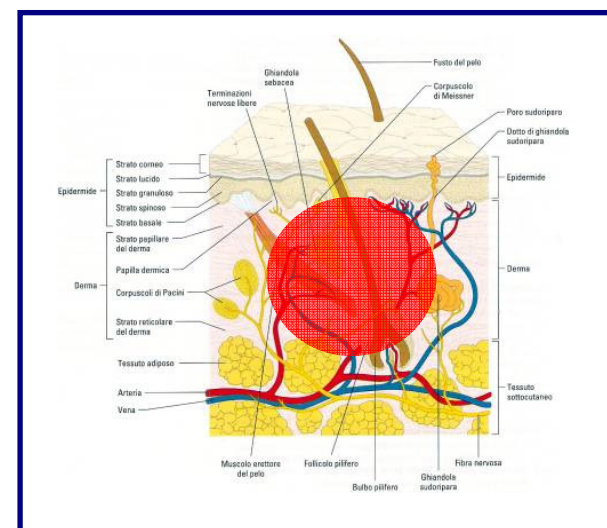
Iscrizioni

Le iscrizioni per partecipanti esterni saranno accolte fino ad esaurimento dei posti disponibili. La quota di iscrizione è di 90 € (75 € se esente IVA) e include il materiale didattico e gli attestati. La scheda d'iscrizione, scaricabile dal sito internet www.ospedevillasalus.it, compilata in ogni sua parte, dovrà essere inoltrata via fax o e-mail alla Segreteria Organizzativa assieme alla ricevuta di pagamento.

VILLA SALUS
Ospedale Classificato

AISLFC
Società Scientifica Italiana
a carattere interdisciplinare
Associazione Infermieristica
per lo Studio delle Lesioni Cutanee

UPDATE SUL TRATTAMENTO LOCALE DELLE ULCERE DA PRESSIONE



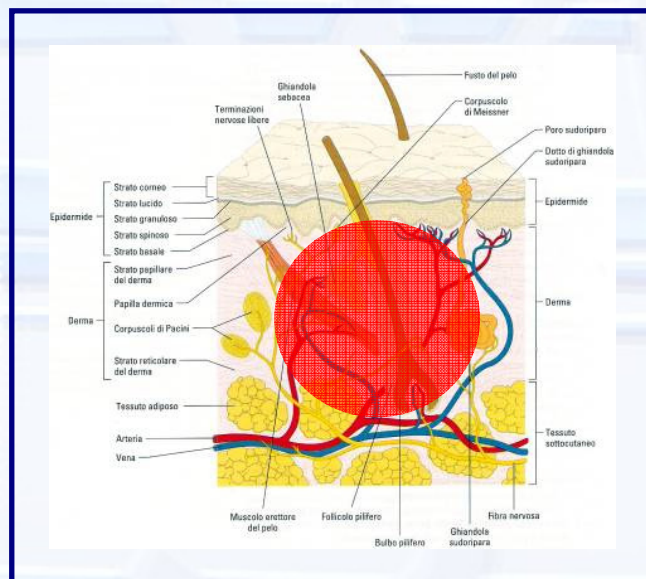
19 maggio 2011

E.C.M.
Educazione Continua in Medicina

Mestre - Venezia
Ospedale Classificato Villa Salus
Via Terraglio, 114
Sala Convegni "C. Weisz"

UPDATE SUL TRATTAMENTO LOCALE DELLE ULCERE DA PRESSIONE

In vista della revisione e stesura del documento di indirizzo sulla prevenzione e trattamento delle lesioni da pressione nell'ambito della struttura, si rende necessario condividere ed approfondire le conoscenze e gli aggiornamenti scientifici sul tema, al fine di favorire l'adozione delle misure più idonee ed efficaci di trattamento da parte di tutto il personale.



Programma

- 09.00-10.00** *I parametri clinici utili per la valutazione dell'ulcera da pressione.*
- 10.00-11.00** *Come leggere l'ulcera?*
- 11.00-12.00** *Gli strumenti per il monitoraggio della guarigione delle ulcere da pressione.*
- 12.00-13.00** *L'assistenza del paziente con ulcera da pressione. Quali raccomandazioni?*
- 13.00-14.00** *PAUSA PRANZO.*
- 14.00-15.00** *I principi del trattamento locale delle ulcere da pressione.*
- 15.00-16.00** *La WBP in pratica: la gestione della carica necrotica, della carica essudativa e della carica batterica nelle ulcere da pressione.*
- 16.00-17.00** *La classificazione delle medicazioni.*
- 17.00-18.00** *L'utilizzo delle principali medicazioni avanzate e bioattive.*
- 18.00-18.15** *Test finale e questionario di gradimento.*

Docente per l'intera giornata: Arianna Carraro